

**DOKUMENTACE
PRO PROVEDENÍ STAVBY**

**D.1.4.5.3-301
TECHNICKÁ ZPRÁVA
Dodatek č.1**

**FVE BYTOVÝ DŮM,
HOLEŠOV**

ELEKTROINSTALACE

Vypracoval: Ing. Radim Pešek

Kontroloval: Ing. Vladimír Lochman

Vyhotovení:

Datum: 06/2024

D.1.3 Provádění stavebně montážních prací

D.1.3.1 Kotvení

Na stavbě jsou navrženy dva systémy FVE panelů jeden systém je osazen na ploché vegetační střeše a druhý na fasádě, resp. kontaktním minerálním zateplovacím systému ETICS.

a) Osazení-kotvení FVE panelů na ploché vegetační střeše

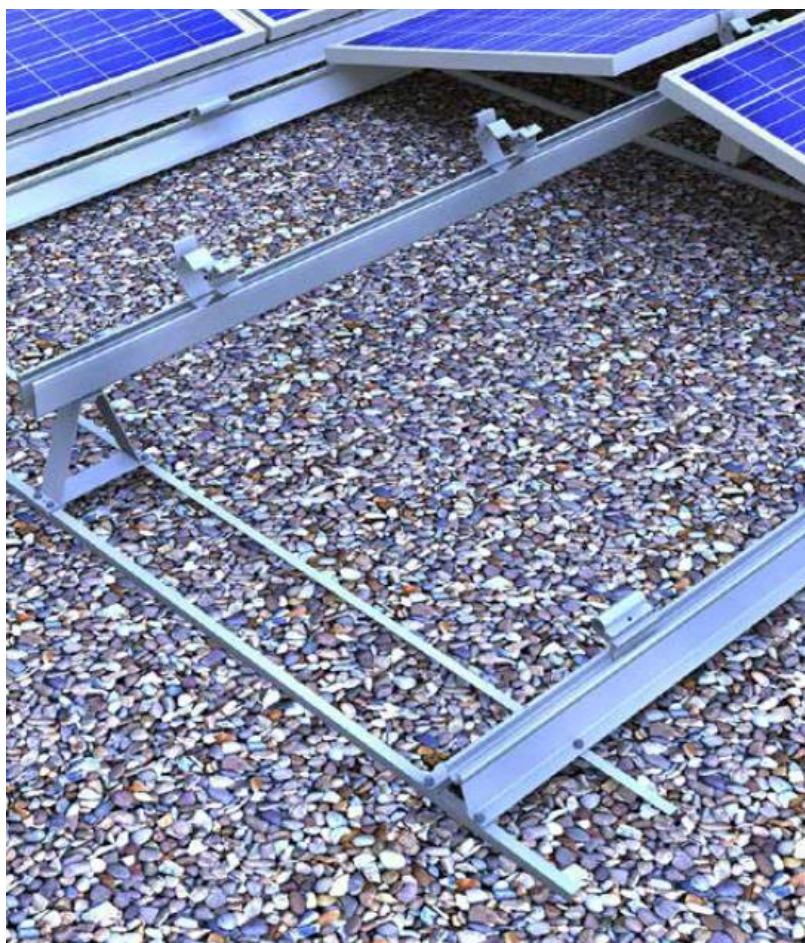
Panely budou osazeny do předem připravené AL konstrukce, která bude položena na ploché střeše bez mechanického kotvení. AL konstrukce bude buď přitížena betonovými kostkami v systému viz. obrázek č.1. , nebo bude použita AL konstrukce s přitížením substrátem zelené střechy. Konstrukce tak podkladní konstrukce navržena dle konkrétního dodavatele FVE panelů a AL konstrukce, který bude vítězem výběrového řízení veřejné zakázky a předložen investorovi k odsouhlasení.

Přiložené obrázky jsou orientační.

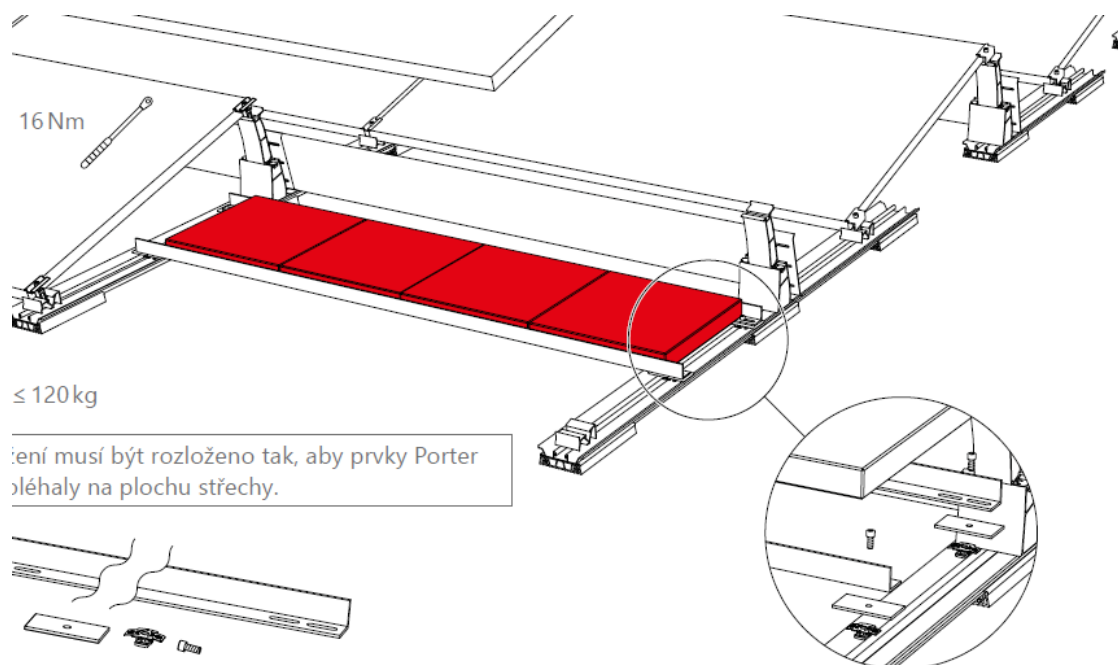
Obrázek č.1 – varianta č.1 osazení do nopové fólie zelené střechy



Obrázek č. 2 – osazení na zelenou střechu



Obrázek č.3, 4 – systém přitížení bet. kostkou, dlažbou



b) Kotvení FVE panelů do fasády

Kotvení FVE panelů fasády, přes kontaktní minerální zateplovací systém tl. 200 mm a je navržena speciální ocelová kotva – nerezový kombi šroub M16 dl. min 350 mm do keramického zdiva přes chemickou kotvu, na kterou je připevněna AL konstrukce, jako podkladní konstrukce pod FVE panely. Přesný návrh kotvení bude dle požadavků skutečně dodaných FVE panelů a AL konstrukce. Výrobní dokumentace bude před montáží dodána k odsouhlasení investorovi včetně statické výpočtu kotvení.

Obrázek č. 4 – kombi šroub M16

